

花住ホーム不動産情報

紫波町北日詰
建売住宅B

価格 **2,645**万円
(土地 + 建物)

全館空調「マッハシステム」
搭載
2台用カーポート付き

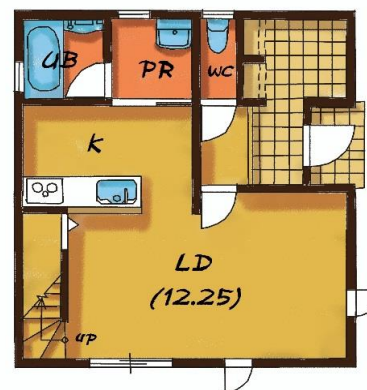
案内図



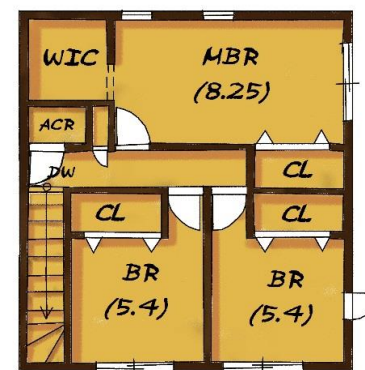
詳細図



※外観イメージ



1階平面図



2階平面図

物件概要

所在地	紫波町北日詰字東ノ坊			水道	公営水道
土地面積	190.39 m ²	57.59 坪		雑排水	公共下水
建物面積	97.7 m ²	29.50 坪		トイレ	公共下水
地目	宅地	交通	JR東北本線日詰駅 徒歩4分	構造	木造軸組工法 鉄板立平葺2階建
用途地域	第一種住居	接道	公道 幅員6m	学区	赤石小
建 ^レ 率	60%	容積率	200%		
備考	第R04-1-0568-0号 R5.3月完成予定			取引態様	売主

レンガ積みの家 **100年続く安心と笑顔**
The BRICK HOUSE by HANAJIYU HOME **花住ホーム** 株式会社

TEL 0198(22)3940

FAX (22) 3061

〒025-0098 岩手県花巻市材木町12番38号 URL: www.cho-ju-ie.co.jp
◇宅建取引業免許・岩手県知事(10)1453号◇(社)岩手県宅地建物取引業協会会員◇東北地区不動産公正取引協議会加盟