

花住ホーム不動産情報

花巻市
若葉町建売C

価格 2,614万
(土地 + 建物)

全館空調マッハシステム搭載
太陽光パネルも搭載
電気代も節約できる省エネ住

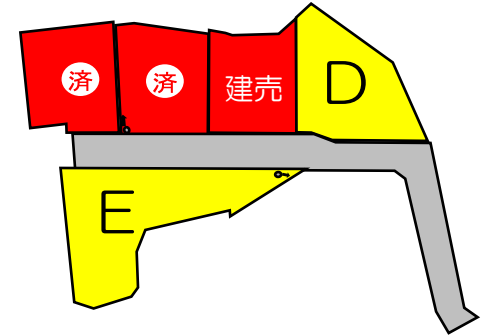
案内図



詳細図



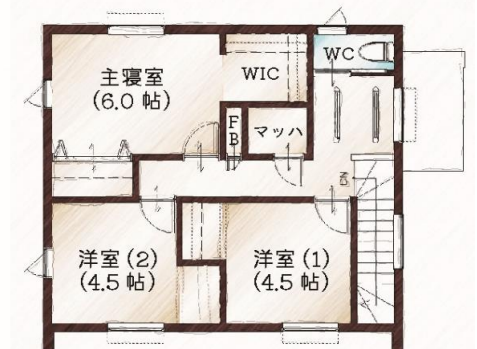
外観はイメージです



オール電化住宅



1階平面図



2階平面図

物件概要

所在地	花巻市若葉町三丁目49-31、49-33			水道	公営水道
土地面積	178.82 m ²	54.09 坪		雑排水	公共下水
建物面積	92.74 m ²	28.00 坪		トイレ	公共下水
地目	宅地	交通	若葉町バス停 徒歩3分	構造	木造軸組工法 鋼板立平葺き2階建
用途地域	第一種住居	接道	私道 幅員5m	学区	若葉小学校
建 ^レ 率	60%	容積率	200%		
備考	建築確認No./第R05確申建築花巻0000030号 完成予定R6.3月末			取引態様	売主

レンガ積みの家 100年続く安心と笑顔
The BRICK HOUSE by HANAJIYU HOME 花住ホーム株式会社

TEL 0198(22)3940

FAX (22) 3061

〒025-0098 岩手県花巻市材木町12番38号 URL: www.cho-ju-ie.co.jp
◇宅建取引業免許・岩手県知事(11)1453号◇(社)岩手県宅地建物取引業協会会員◇東北地区不動産公正取引協議会加盟