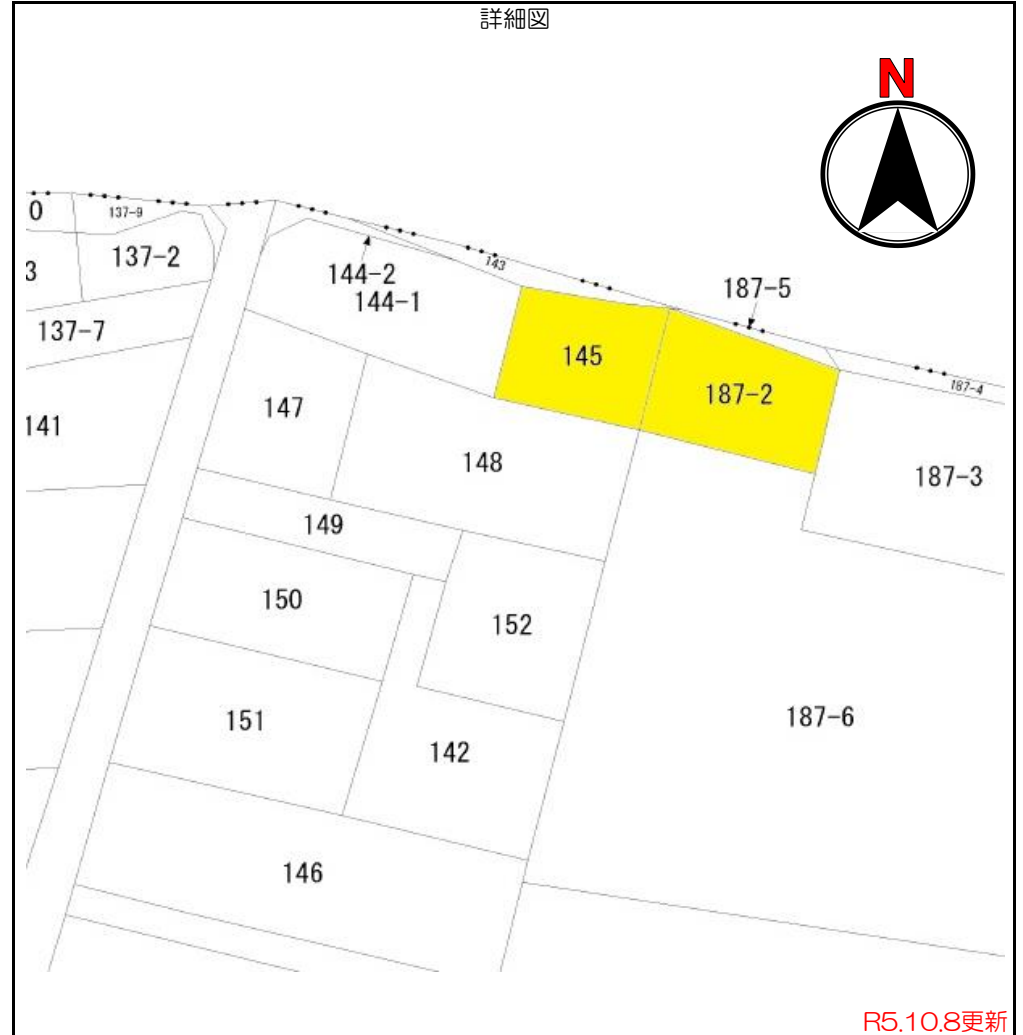
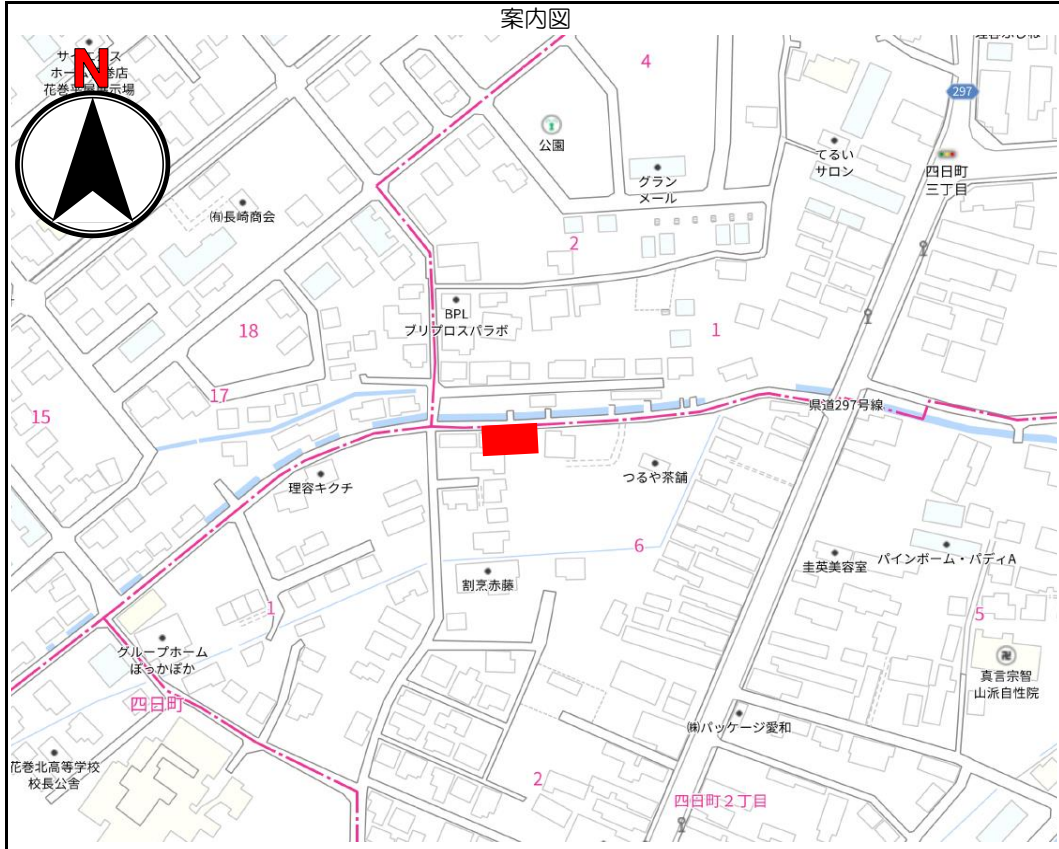


# 花住ホーム不動産情報

花巻市  
四日町二丁目

価格396万円  
(6.0万円/坪)

花巻駅徒歩14分  
桜台小徒歩11分  
トライアル徒歩10分



物件概要	所在地	花巻市四日町二丁目145番、187番2				
	土地面積	218.17 m <sup>2</sup> ( 65.99 坪)		水道	公営水道	
	地目	宅地、原野	接道	公道 北 幅員4~5m	トシ・雑排水	公共下水
	用途地域	第一種住居地域	交通	四日町三丁目バス停 徒歩3分	学区	桜台小学校
	建蔽率	60 %	容積率	200 %	取引態様	売主
	その他・備考					

100年続く安心と笑顔  
**花住ホーム株式会社**

TEL 0198(22)3940  
FAX 0198(22)3061  
〒025-0098 岩手県花巻市材木町12番38号  
◇宅建取引業免許・岩手県知事(11)1453号◇(社)岩手県宅地建物取引業協会会員 ◇東北地区不動産公正取引協議会加盟

R5.10.8更新