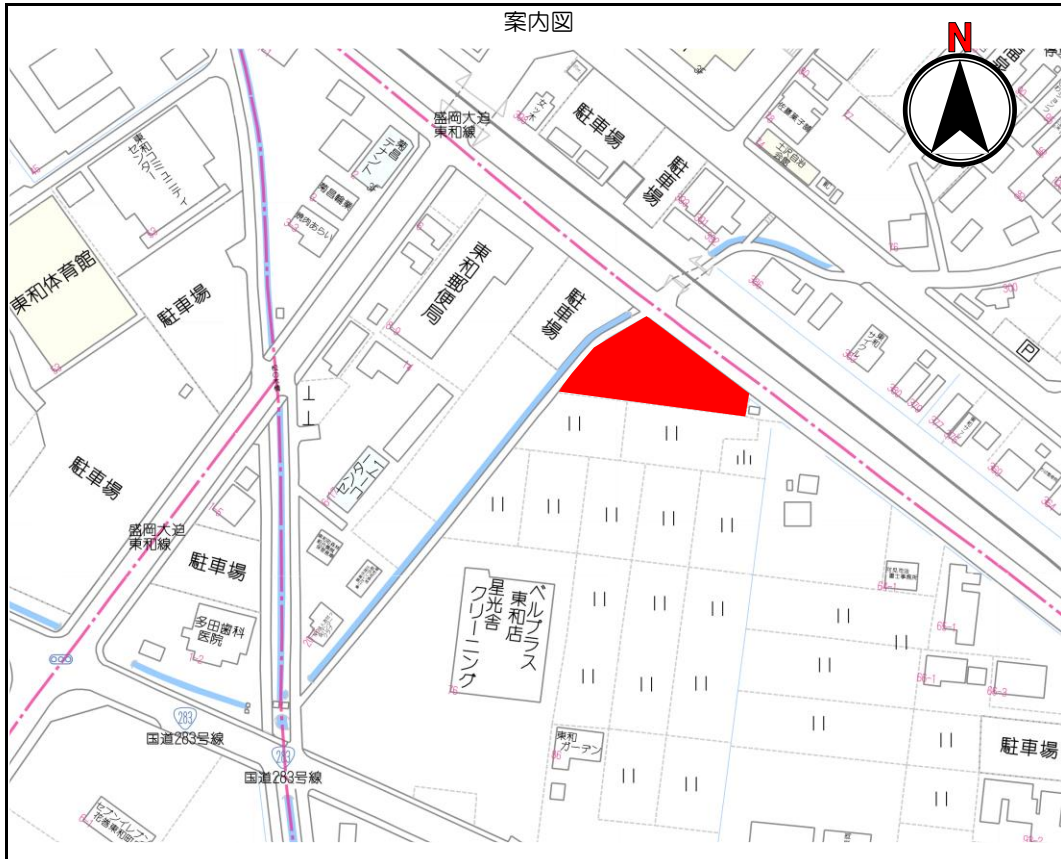


花住ホーム不動産情報

花巻市
東和町土沢6区

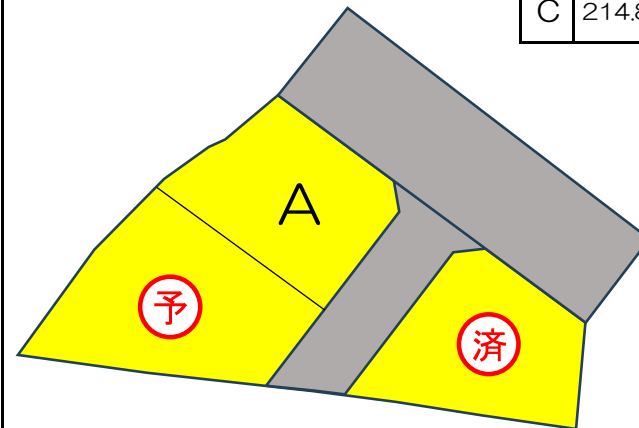
価格 390万円～
(6.0万円/坪)～

交通アクセス
ショッピング便利
東和小学区



区画	面積(m ²)	面積(坪)	価格
A	214.83	64.98	¥4,550,000
B	269.12	81.40	¥5,300,000
C	214.81	64.98	¥3,900,000

建築条件付分譲地



物件概要	所在地	花巻市東和町土沢6区					
	土地面積	214.83m ² ~269.12m ² 64.98坪~81.40坪 (右図参照)		水道	公営水道		
	地目	宅地	接道	公道 幅員7.5m	雑排水	公共下水	
	用途地域	近隣商業地域	建ぺい率 容積率	80% 200%	トハ	公共下水	
	交通	JR釜石線土沢駅 徒歩7分		学区	東和小学校	取引態様	売主
	その他・備考	<p>■建築条件付区画について/この区画は土地売買契約締結後3ヶ月以内に、花住ホーム(株)と建築請負契約を締結していただくことを条件として販売いたします。この期間内に建築請負契約を締結されなかった場合は、土地売買契約は白紙となり、受領済みの金額は全額無利息で返還いたします。</p>					

R6.2.21更新

レンガ積みの家 100年続く安心と笑顔
The BRICK HOUSE by HANAJIYU HOME 花住ホーム株式会社
TEL 0198(22)3940 FAX (22) 3061

〒025-0098 岩手県花巻市材木町12番38号 URL: www.cho-ju-ie.co.jp
◇宅建取引業免許・岩手県知事(11)1453号◇(社)岩手県宅建物取引業協会会員◇東北地区不動産公正取引協議会加盟