

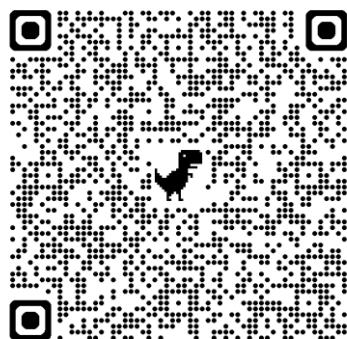
花住ホーム不動産情報

花巻市
石鳥谷町八幡
第8地割

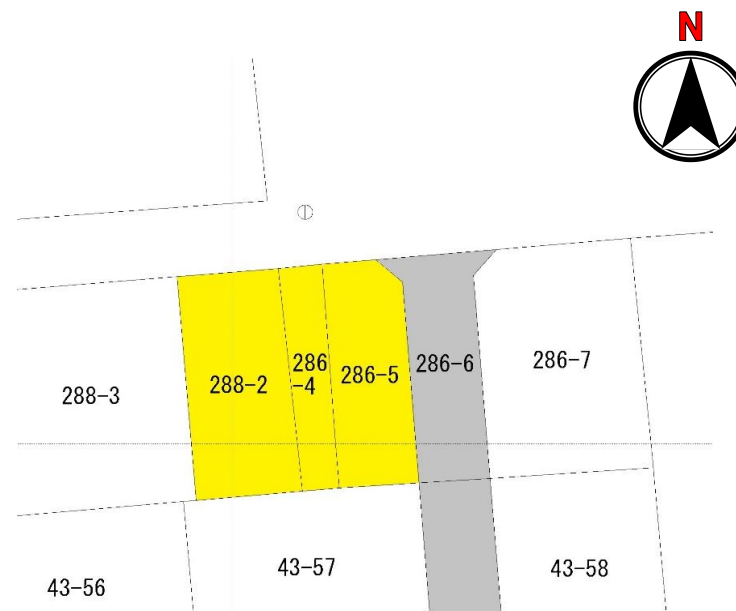
価格250万円
(2.5万円/坪)
仲介料330,000円(税込)

成形地
二方道路
閑静な住宅地

案内図



詳細図



物件概要

| | | | | | |
|--------|------------------------------------|-----|-------------|------|------------|
| 所在地 | 花巻市石鳥谷町八幡第8地割288番2他 | | | 水道 | 公営水道(20mm) |
| 土地面積 | 359.80㎡ 108.83坪 | | | 雑排水 | 公共下水 |
| 地目 | 宅地、雑種地 | 交通 | 八幡バス停 徒歩23分 | トシ | 公共下水 |
| 用途地域 | 無指定 | 接道 | 公道 幅員6m | 学区 | 八幡小学校 |
| 建ぺい率 | 70 % | 容積率 | 200 % | 取引態様 | 仲介 |
| その他・備考 | ■現況渡しです。 ■敷地内の小屋撤去、伐根作業等は買主様にて。 | | | | |

R8.2.4更新

100年続く安心と笑顔
The BRICK HOUSE by HANAJIYU HOME
花住ホーム株式会社

〒025-0098 岩手県花巻市材木町12番38号
◇宅建取引業免許・岩手県知事(11)1453号◇(一社)岩手県宅地建物取引業協会会員◇東北地区不動産公正取引協議会加盟

TEL 0198(22)3940

FAX (22) 3061

URL: www.cho-ju-ie.co.jp